

Präsentation

*«Ergebnisse aus der Nutzerbefragung
zu den Inhalten des EKKW-Intranet»*

medio - Die Medienagentur der Ev. Kirche von Kurhessen-Waldeck GmbH
Eidmann & Killian Managementberatung GbR

» Inhalt

Allgemeine Informationen zum Verlauf der Befragung

Einzelergebnisse der Befragung

Ranglisten der Inhalte

» Inhalt

Allgemeine Informationen zum Verlauf der Befragung

Einzelergebnisse der Befragung

Ranglisten der Inhalte

» Die Befragung wurde durchgeführt von

medio GmbH

Heinrich-Wimmer-Straße 4, 34131 Kassel

Eidmann & Killian

Managementberatung GbR
Kurhausstr. 30, 34131 Kassel

» Rahmendaten der Befragung

Befragungsteilnehmer	411 Teilnehmer		
Befragungsmethode und -zeit	Onlineerhebung mit der Möglichkeit der schriftliche Befragung Gekoppelt mit einem Gewinnspiel Durchführung vom 16. Juni – 21. Juli 2008 (Erinnerung 8. Juli) Grundgesamtheit: 1.389 Fälle (Rücklaufquote 29,6%)		
Bereich/Funktion Landeskirche	Gemeindepfarrer	190	(47,3%)
	MA Kirchenkreisamt	104	(25,9%)
	MA Landeskirchenamt	108	(26,9%)
	k.A.	9	
	Rücklaufquoten:	Gemeindepfarrer	31,1%
		Mitarbeiter gesamt	27,2%
Alter	bis 30 Jahre	47	(11,5%)
	31-40 Jahre	82	(20,1%)
	41-50 Jahre	164	(40,3%)
	51 Jahre und älter	114	(28,0%)
	k.A.	4	
Geschlecht	weiblich	180	(44,1%)
	männlich	228	(55,9%)
	k.A.	2	

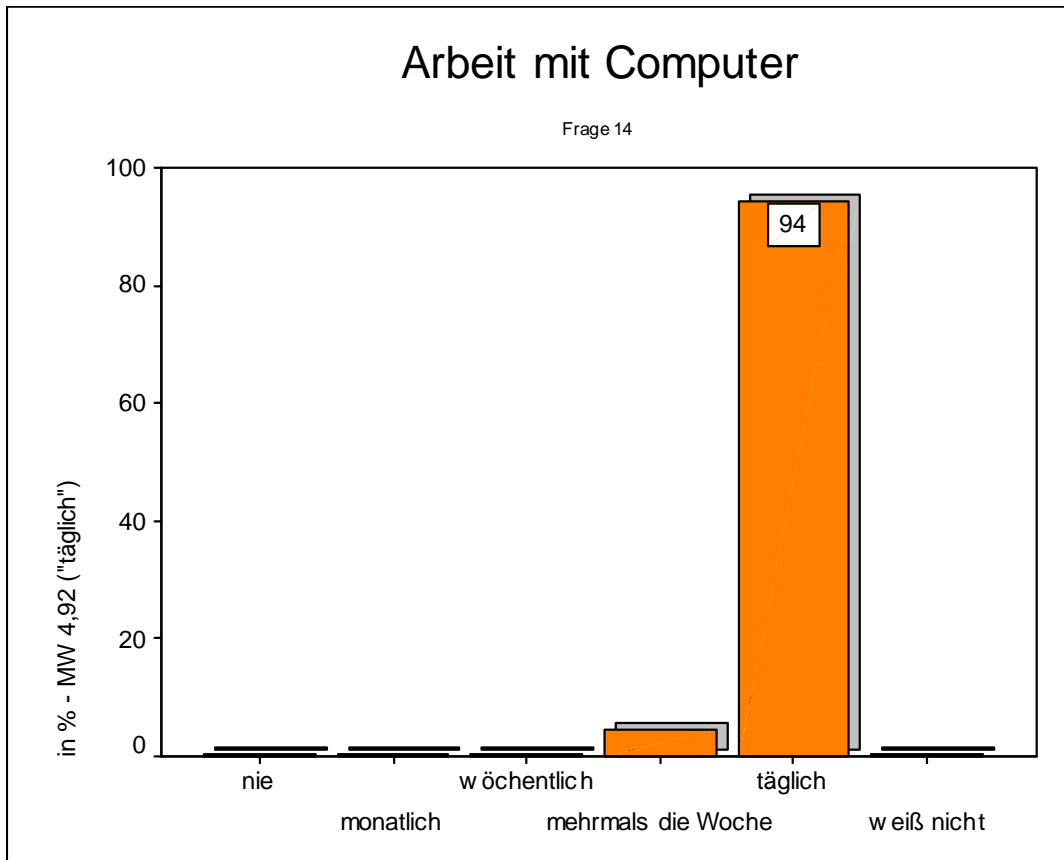
» Inhalt

Allgemeine Informationen zum Verlauf der Befragung

Einzelerggebnisse der Befragung

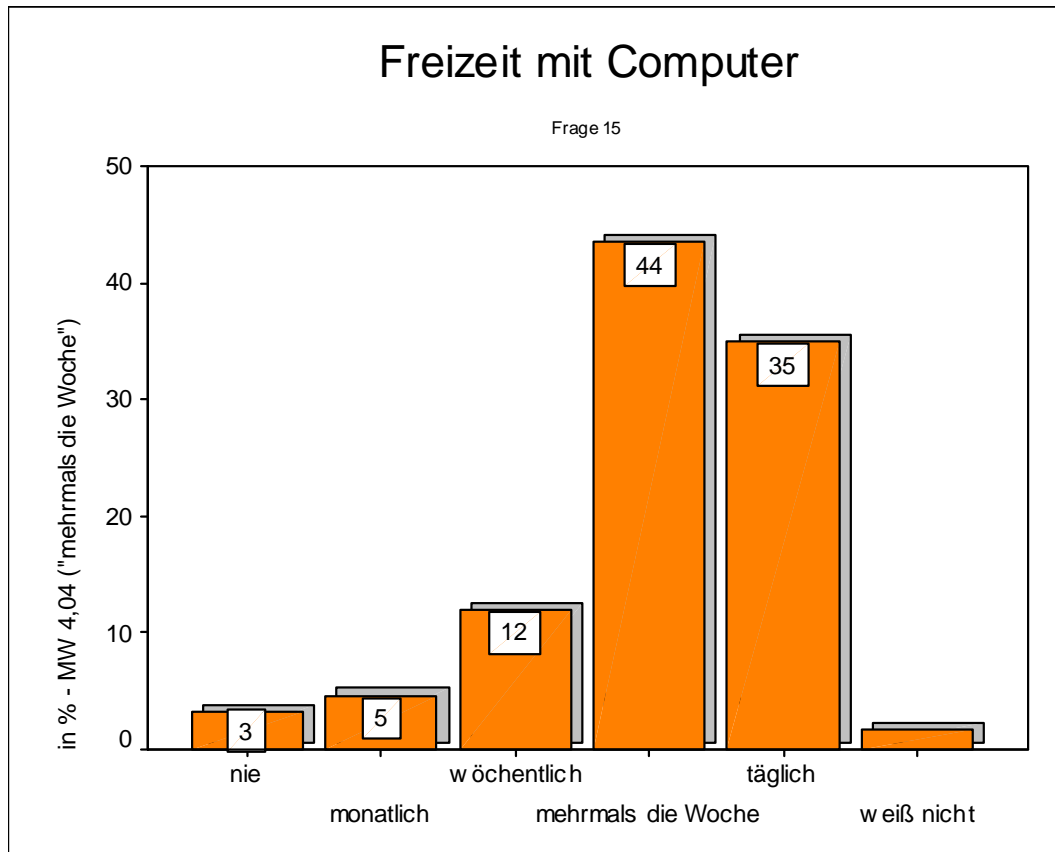
Ranglisten der Inhalte

» Techniknutzung der Umfrageteilnehmer



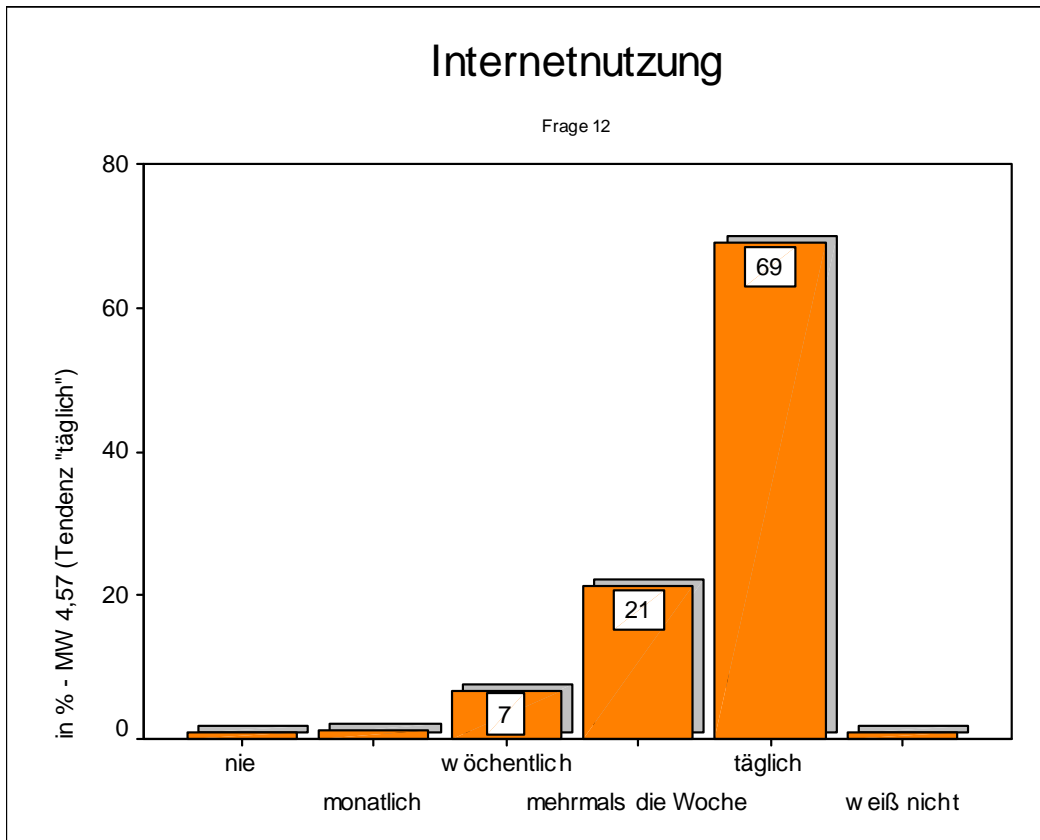
- 94% arbeiten taglich mit Computer
 - 80% nutzen mind. „mehrfach in der Woche“ den Computer in der Freizeit
 - 70% gehen taglich ins Internet
- » es bestehen keine Vorbehalte

» Techniknutzung der Umfrageteilnehmer



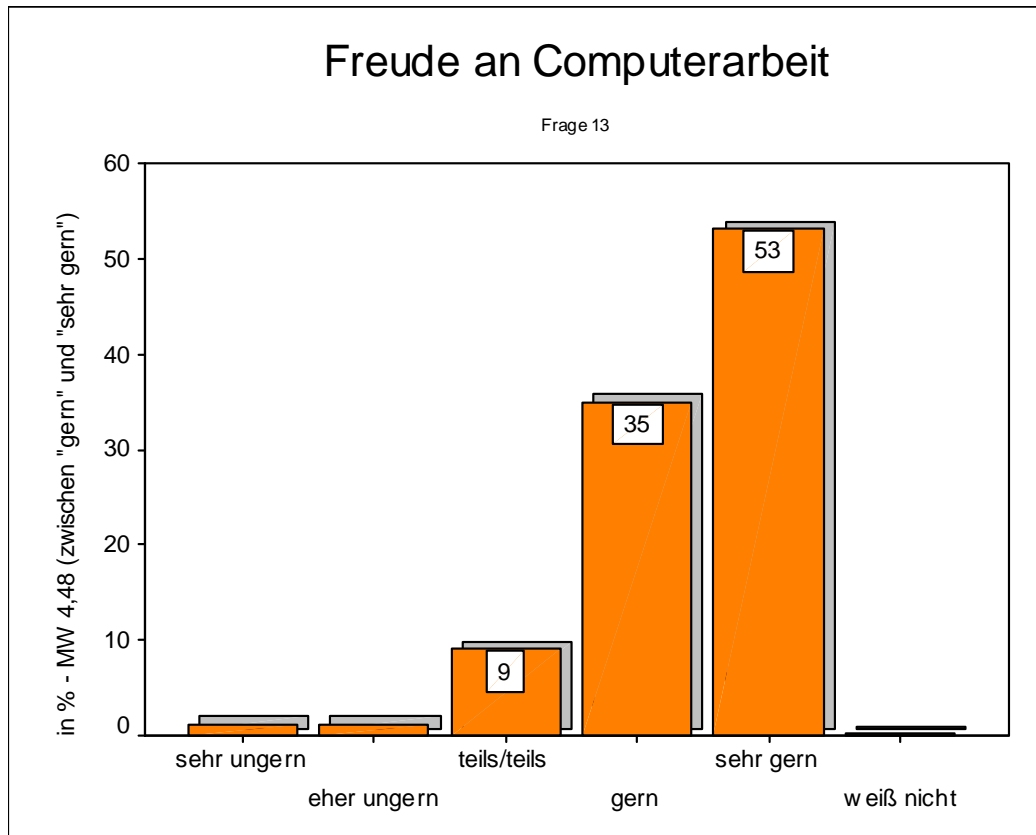
- 94% arbeiten täglich mit Computer
 - 80% nutzen mind. „mehrfach in der Woche“ den Computer in der Freizeit
 - 70% gehen täglich ins Internet
- » es bestehen keine Vorbehalte

» Techniknutzung der Umfrageteilnehmer



- 94% arbeiten täglich mit Computer
 - 80% nutzen mind. „mehrfach in der Woche“ den Computer in der Freizeit
 - 70% gehen täglich ins Internet
- » es bestehen keine Vorbehalte

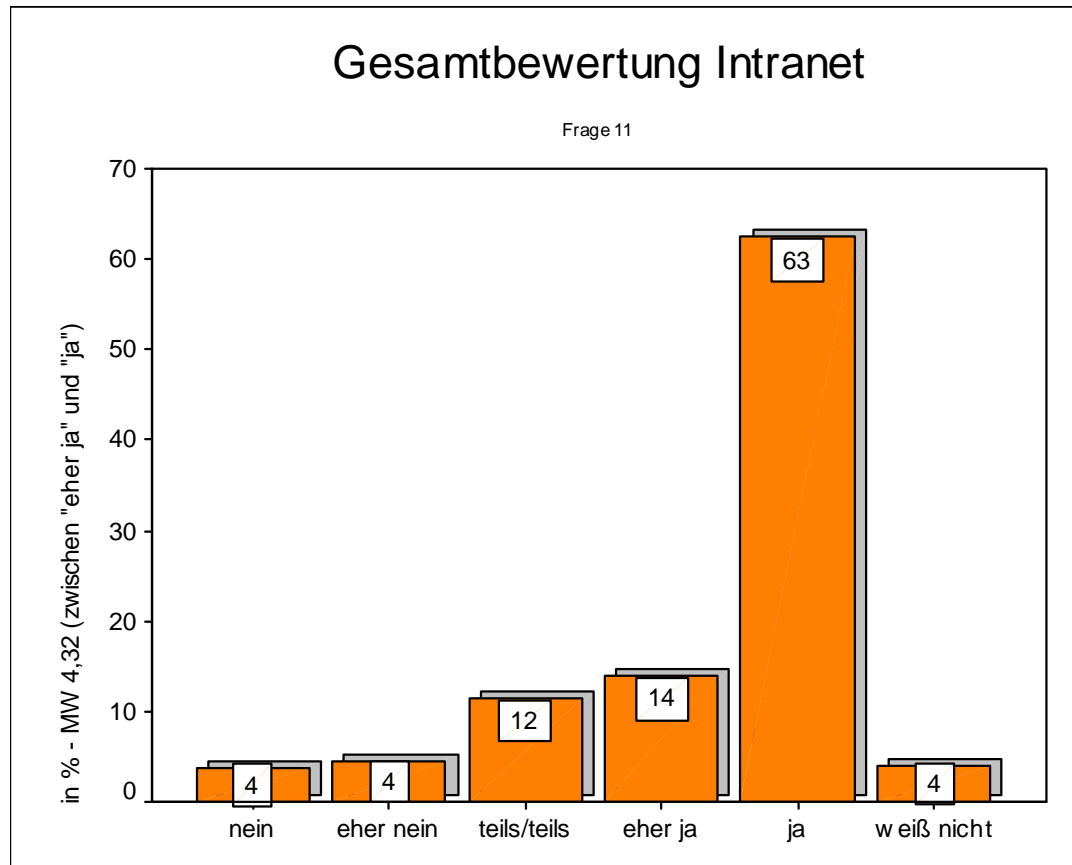
» Techniknutzung der Umfrageteilnehmer



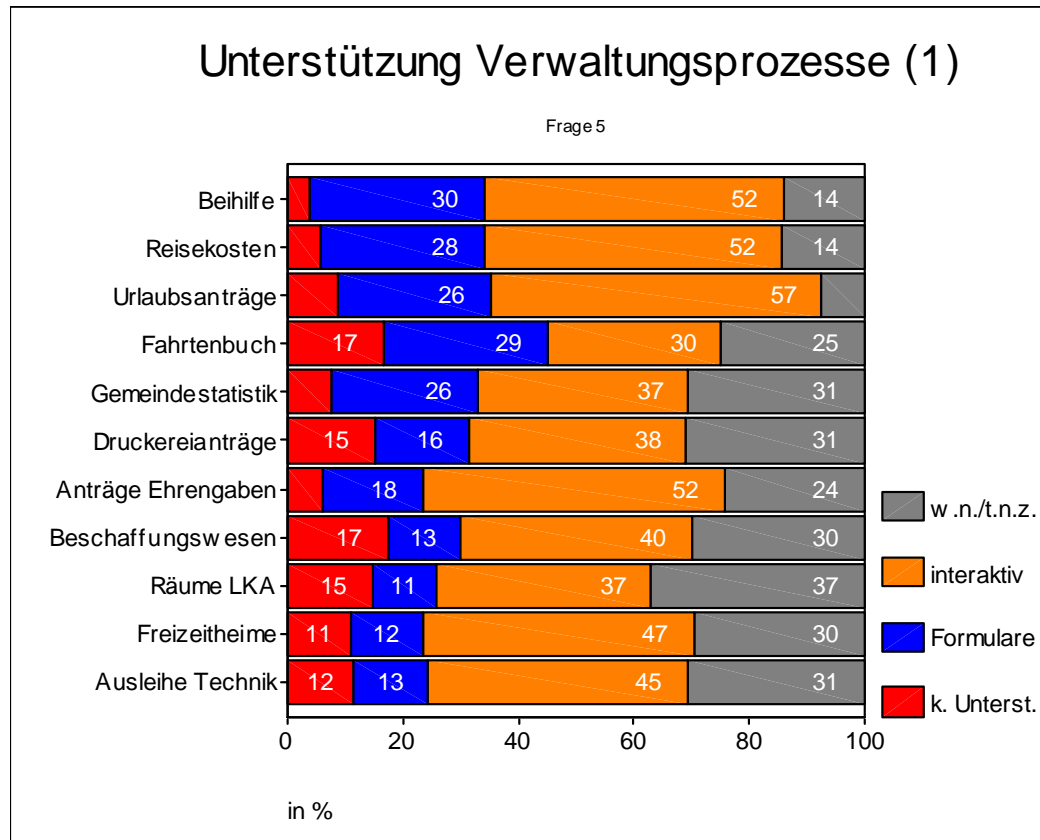
- 94% arbeiten täglich mit Computer
- 80% nutzen mind. „mehrfach in der Woche“ den Computer in der Freizeit
- 70% gehen täglich ins Internet

» **es bestehen keine Vorbehalte**

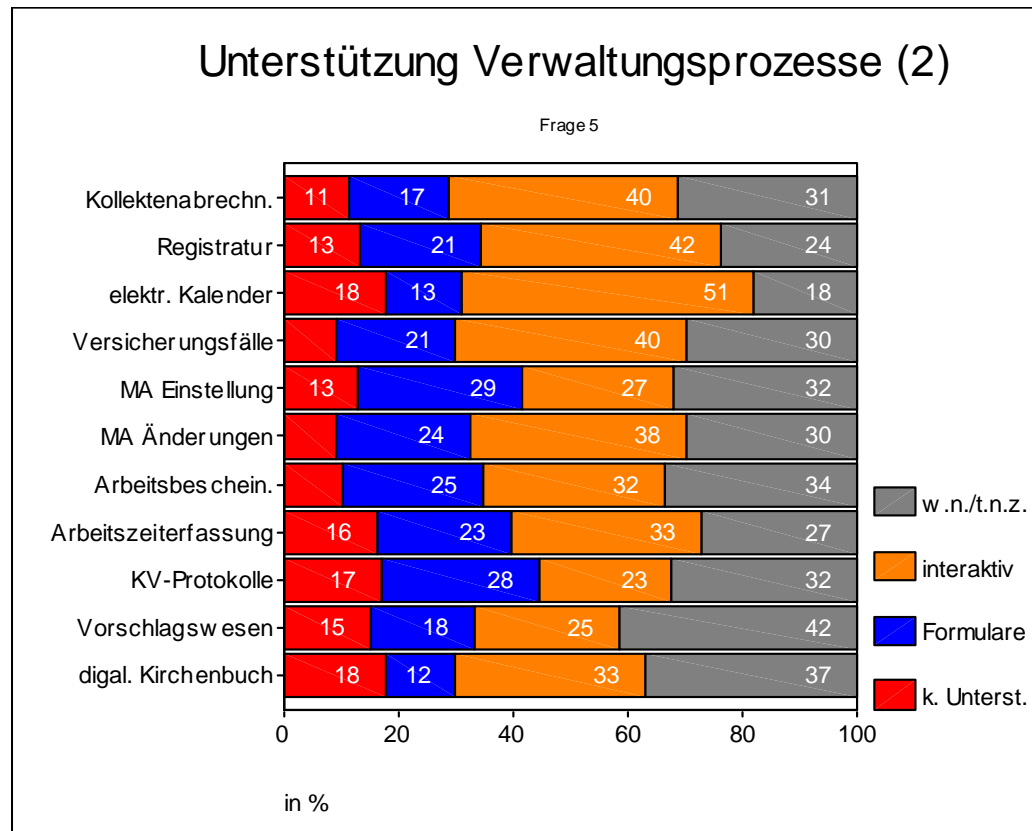
» Generelle Bewertung der Einführung eines EKKW-Intranet



» Verwaltungsprozesse



» Verwaltungsprozesse



» Inhalt

Allgemeine Informationen zum Verlauf der Befragung

Einzelergebnisse der Befragung

Ranglisten der Inhalte

» Ranglisten der Inhalte

Allgemeiner Content – Top 10

	Gesamt	Pfarrer	Mitarbeiter KKA	Mitarbeiter LKA
Anschriften/E-Mailverzeichnis.LK	95	93	97	98
Anschriften/E-Mailverzeichnis.Regional	89	87	92	91
Infos eigener Kirchenkreis	83	85	94	67
Infos Landeskirchenamt	82	74	81	95
Rechtssammlung	82	80	85	80
Rundverfügungen und Mitteilungen	81	77	90	80
Downloadcenter geprüfter Software	80	84	72	80
Musterverträge	79	83	87	64
Infos Landeskirche	79	78	69	91
Schulungs- und Weiterbildungsangebote	78	67	90	86

Alle Angaben in %

» Ranglisten der Inhalte

Allgemeiner Content – Position 11 bis 20

	Gesamt	Pfarrer	Mitarbeiter KKA	Mitarbeiter LKA
Vorlagen Officeanwendungen	76	72	80	81
Aktuelle Mitarbeiterinformationen	73	55	89	88
Amtsblätter	72	70	74	74
Stellenbörse	67	61	81	66
Tipps f. neue Mitarbeiterinnen/Mitarbeiter	66	49	84	79
Tipps Computergebrauch	66	63	67	68
Geschäftsverteilungsplan des Landeskirchenamts	64	57	64	75
Veranstaltungsdaten	63	66	47	74
Hinweise relevante Internetangebote	63	61	65	64
Tipps Versicherung und Serviceleistungen	63	59	77	57

Alle Angaben in %

» Ranglisten der Inhalte

Allgemeiner Content – ab Position 21

	Gesamt	Pfarrer	Mitarbeiter KKA	Mitarbeiter LKA
Hinweise Helpcenter und Hotlines	59	54	67	61
Infos Mitarbeitervertretung	57	33	77	80
Infos Arbeitsrechtliche Kommission	55	33	80	69
Jahresstatistik eigene Kirchengemeinde	55	58	58	47
Jahresstatistik eigener Kirchenkreis	55	57	66	40
Katalog ev. Medienzentrale	52	73	19	47
Protokolle von Synoden	48	50	42	49
Jahresstatistik der Landeskirche	46	46	37	56
Infos zur Arbeitssicherheit	46	28	67	58
Infos Pfarrerausschuss	41	65	18	23
Infos Diakonie	41	49	33	34
Katalog der Bibliotheken Landeskirchamt	37	47	13	41
Tageslosung	34	40	29	28
Katalog Landesverband Ev. Büchereien	30	36	17	32
Geburtstagskalender der EKKW	27	25	23	32
Infos Partnerkirchen	20	25	9	24

Alle Angaben in %

» Ranglisten der Inhalte

Verwaltungscontent – Arbeitsbereiche

	Gesamt	Pfarrer	Mitarbeiter KKA	Mitarbeiter LKA
Meldewesen	83	92	80	67
Finanzverwaltung	79	80	84	69
Personalverwaltung	73	69	81	71
Bauverwaltung	72	76	82	51
Verwaltung Kindertagesstätten	63	61	76	51
Gebäudedatei/Liegenschaftsmanagement	59	64	73	38
Friedhofsverwaltung	49	49	55	44

Alle Angaben in %

» Ranglisten der Inhalte

Verwaltungscontent – Top 10 der Prozesse

	Gesamt	Pfarrer	Mitarbeiter KKA	Mitarbeiter LKA
Beihilfeanträge	96	95	95	98
Reisekostenanträge	93	91	93	98
Beantragung Grußkarten/Urkunden	92	98	77	89
Urlaubsanträge	91	90	84	98
Jahresstatistik Gemeinde	89	93	82	83
Änderungsmeldungen f. Personal	87	87	88	86
Ausstellung Arbeitsbescheinigungen	85	86	87	78
Belegungsplanung von Freizeitheimen	84	87	70	87
Kollektenabrechnung u.-statistik	83	81	90	81
Registrierung/Ablage	82	82	81	85

Alle Angaben in %

» Ranglisten der Inhalte

Verwaltungscontent – ab Position 11

	Gesamt	Pfarrer	Mitarbeiter KKA	Mitarbeiter LKA
Einstellung eines Mitarbeiters	81	81	86	74
Elektron.Kalender und Wiedervorlagesystem	78	68	84	91
Aufträge für kirchliche Druckereien	78	76	62	93
Arbeitszeiterfassung	77	72	74	87
Fahrtenbuch	77	71	84	87
Sitzungsanmeldungen/Raumbelegung	77	66	69	95
Beschaffungswesen	75	70	70	90
Kirchenvorstandsprotokolle	75	73	86	67
Vorschlagswesen	74	69	72	84
Bearbeitung von Versicherungsfällen	61	73	56	45
Anmietung/Ausleihe techn. Ausstattung	58	64	40	66
Digitale Kirchenbuchführung	46	60	40	27

Alle Angaben in %

» Ranglisten der Inhalte

Theologischer Content – Top 10

	Pfarrer
Materialien,Bilder,Texte f.Gemeidebriefe	84
Materialien für Öffentlichkeitsarbeit	81
Materialien Kindergottesdienst	81
Materialien für Schule/Unterricht	79
Materialien für Konfirmandenarbeit	79
Gesangbuch	76
Materialien für Taufen	76
Konkordanz	76
Materialien für Trauungen	75
Materialien für Beerdigungen	75

Alle Angaben in %

» Ranglisten der Inhalte

Theologischer Content – ab Position 11

	Pfarrer
Infos zur Fortbildung	74
Materialien für Kinder-/Jugendarbeit	73
Andachten,Andachtbausteine	72
Agenden f.Trauungen/Beerdigungen	71
Ideenbörse/Materialdatenbank	71
Musikdateien zum Gesangbuch	71
Materialien für Seniorenarbeit	70
Lutherbibel	70
Agende 1	70
Interaktive Predigtdatenbank	69
Predigtbausteine,Predigthilfen	69
Gebutstagskalender der Gemeinde	66
Materialien für Erwachsenenarbeit	64
Materialien für Arbeit Männer u.Frauen	59
Materialien für Gemeindeentwicklung	53
Materialien für Ökumene/Weltmission	50
Materialien für Wirtschaft/Arbeit/Soziales	42

Alle Angaben in %

» Ranglisten der Inhalte

Kommunikationsangebote

	Gesamt	Pfarrer	Mitarbeiter KKA	Mitarbeiter LKA
E-Mail	91	86	95	95
Geschl.Arbeitsgruppenforen	65	58	74	68
Instant Messagingsystem	50	44	56	53
Marktplatz (suche/biete)	43	44	38	44
Offene Diskussionsforen zu Themen	40	39	40	42
Online-/Videokonferenz	28	27	25	34

Alle Angaben in %

» Vielen Dank für Ihre Aufmerksamkeit!

 **SINNVOLL**
kommunizieren

www.medio.tv | info@medio.tv